

l'assistance en ligne
<http://assistance.orange.fr>

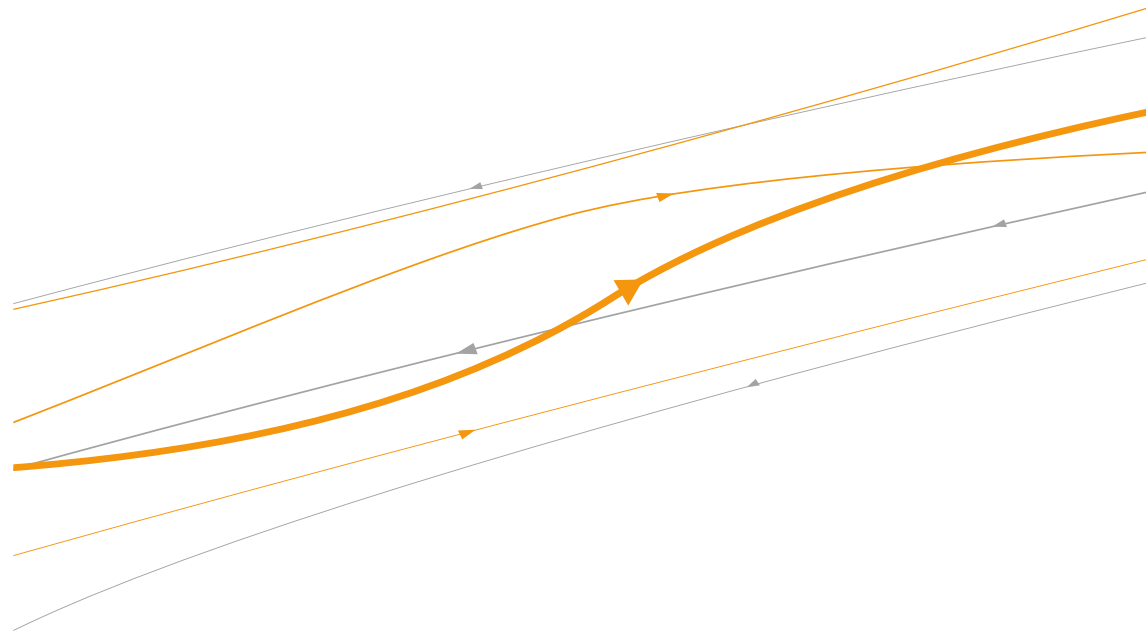
l'assistance téléphonique
39 00

(temps d'attente gratuit, puis prix d'une communication locale depuis une ligne fixe analogique France Télécom, pour en savoir plus : assistance.orange.fr. Coût variable selon opérateur.)

France Télécom - SA au capital de 10 594 365 432 € - 6, place d'Alleray - 75505 Paris Cedex 15 - RCS PARIS 380 129 866 - Agence Boméo
Sagem Fast 1201 - septembre 2009

Modem ADSL

guide d'installation



bienvenue

Ce guide vous accompagne dans l'installation de votre modem pour accéder en toute simplicité à l'univers de l'Internet Haut Débit.

Installation PC
page 5

Installation Macintosh
page 17

Informations
page 23



modem Sagem Fast 1201



CD-Rom
d'installation



guide d'installation



bloc d'alimentation



câble ADSL



câble Ethernet



câble USB



filtres ADSL

installation PC

Installation logicielle
page 7

installation logicielle

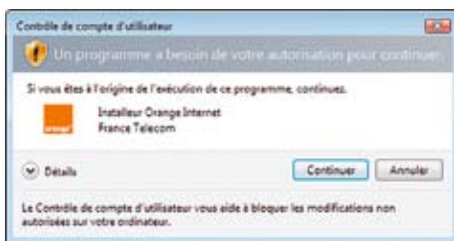
1



Ne branchez aucun câble Ethernet ou USB avant d'y avoir été invité par le logiciel d'installation.



> Allumez votre ordinateur. Insérez le CD-Rom dans le lecteur de votre ordinateur puis patientez quelques instants.



Remarque : Si vous possédez Windows Vista, une fenêtre apparaît : « **Un programme a besoin de votre autorisation pour continuer** », cliquez sur « **Continuer** ».

2



> Cliquez sur « **installer le modem** » et laissez-vous guider dans les branchements à réaliser.

3



> Cochez la case « **J'accepte les termes de la licence** », puis cliquez sur « **suivant** ».

4



- > Prenez connaissance des précautions d'installation, puis cliquez sur « **suivant** ».

6



- > Cliquez sur « **suivant** » pour commencer l'installation.

5



- > Pour installer le contrôle parental sélectionnez « **je souhaite installer le contrôle parental** » puis cochez la case « **j'accepte les Conditions Générales** ». Cliquez ensuite sur « **suivant** ».
- > Vous pouvez continuer sans installer le logiciel de contrôle parental, dans ce cas sélectionnez « **Je ne souhaite pas installer le logiciel de contrôle parental** », puis cliquez sur « **suivant** ».

7



- > Patientez pendant la copie des fichiers.

8



- > Raccordez le bloc d'alimentation au modem puis à une prise électrique.
- > Cliquez sur « **Suivant** ».

9



- > Raccordez une extrémité du câble ADSL (gris) à un filtre ADSL, puis branchez le filtre ADSL sur une prise téléphonique.
- > Cliquez sur « **Suivant** ».

Attention, le filtre ADSL doit être le premier élément branché sur votre prise téléphonique. Si vous souhaitez utiliser un téléphone, branchez-le sur le filtre.

10




- > Raccordez l'autre extrémité du câble ADSL (gris) à la prise « **Line** » du modem. Sur le modem cette prise est de couleur grise.
- > Cliquez sur « **Suivant** ».



11



- > Choisissez maintenant le mode de raccordement de votre modem.
- > Cliquez sur « **Suivant** ».

Remarque : Si votre ordinateur possède une prise marquée du symbole , nous vous conseillons de choisir le mode « **Ethernet** », ce mode est simple à installer et offre une vitesse de connexion plus importante.



- > Si vous avez choisi une installation par câble Ethernet, branchez une extrémité du câble jaune sur la prise jaune du modem.
- > Branchez l'autre extrémité à une prise Ethernet de votre ordinateur. Cette prise est repérable par le logo .
- > Si vous avez choisi une installation par câble USB, branchez une extrémité du câble bleu sur la prise bleue du modem.
- > Branchez l'autre extrémité à une prise USB disponible de votre ordinateur. Cette prise est repérable par le logo .
- > Lorsque le branchement du modem est détecté, cliquez sur « **suivant** ».



- ▶ Sélectionnez les logiciels que vous souhaitez installer.
- > Pour ne pas installer un logiciel, cliquez sur son nom pour le sélectionner, puis cliquez sur « **Enlever** ».
- > Lorsque votre sélection est terminée, cliquez sur « **suivant** ».

Présentation des logiciels complémentaires :

Orange Desktop Search : Permet de retrouver facilement un document (image, musique, vidéo, fichier texte ...) sur votre ordinateur.

Barre d'outils : S'ajoute à votre navigateur et permet de retrouver tout l'univers Orange. Elle vous permet de recevoir la notification d'email, de SMS / MMS, la recherche "Internet facile", l'affichage de la météo et de gérer vos favoris.

Anti-virus Firewall : Cette option est un logiciel de sécurité qui protège des virus informatiques et des logiciels malveillants. Si vous avez souscrit à l'option le logiciel va s'installer automatiquement, sinon une version d'essai du logiciel vous sera proposée une fois l'installation du modem terminée.

Notification Mail : Vous informe automatiquement de la réception de vos mails, vous pouvez y accéder directement.

14



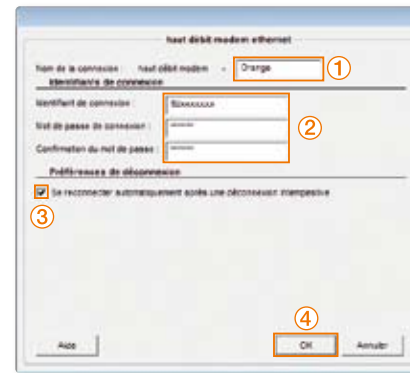
> Patientez pendant la copie des fichiers.

15



- > L'installation est maintenant terminée.
- > Votre ordinateur doit redémarrer pour prendre en compte votre connexion Internet, cliquez sur « **redémarrer maintenant** ».

16



Après le redémarrage de votre ordinateur une fenêtre de configuration de votre accès Internet s'ouvre.

- ① - Indiquez le nom que vous souhaitez donner à votre connexion, par exemple « **Orange** »
- ② - Indiquez votre identifiant de connexion Internet ainsi que son mot de passe. Ces Informations sont disponibles sur le courrier de confirmation de votre abonnement.
- ③ - Laissez cette case cochée, dans le cas d'une déconnexion intempestive votre modem se reconnectera automatiquement à Internet.
- ④ - Cliquez sur « **OK** ».

L'installation de votre modem et de votre connexion Internet est maintenant terminée. Vous pouvez naviguer sur Internet.

1



> Cliquez sur « **installer** » et laissez-vous guider dans les branchements à réaliser.

2



> Cliquez sur l'icône « **Préférences Système** ».

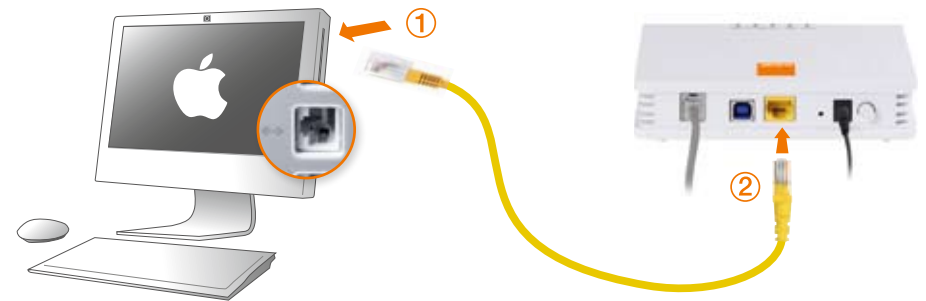
3



> Cliquez sur l'icône « **Réseau** ».

4

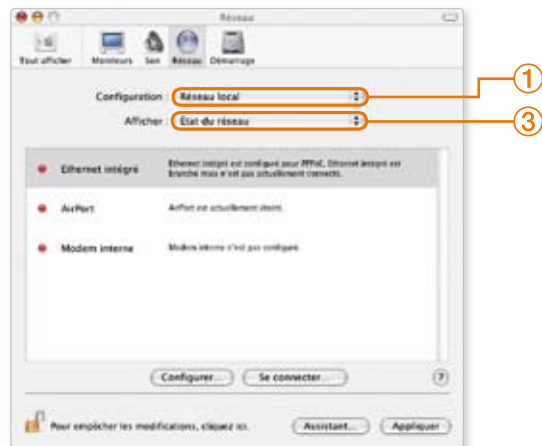
installation d'une connexion Ethernet



① - Branchez une extrémité du câble jaune (Ethernet) dans la prise Ethernet de votre ordinateur.

② - Branchez l'autre extrémité du câble jaune (Ethernet) dans la prise jaune située à l'arrière du modem.

5



- ① - Dans la rubrique « **Configuration** », sélectionnez « **Nouvelle configuration** ». Une nouvelle fenêtre s'affiche.

- ② - Saisissez le nom de votre nouvelle configuration : « **Modem Ethernet** », puis cliquez sur « **OK** ».

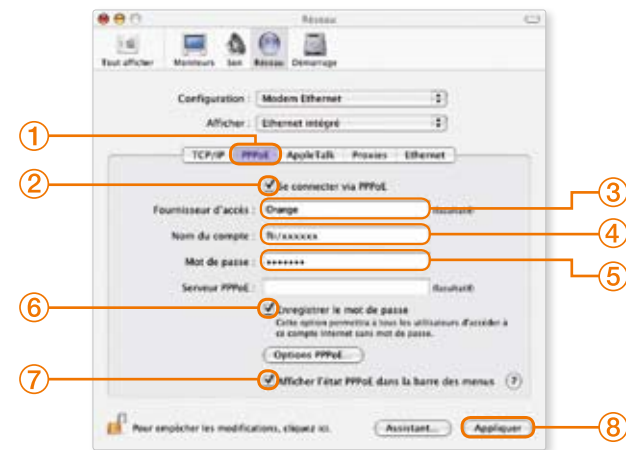


- ③ - Dans la rubrique « **Afficher** », sélectionnez « **Ethernet intégré** ».

Continuez en passant à l'étape suivante...

6

paramètres de la connexion



- ① - Cliquez sur l'onglet **PPPoE**.
- ② - Cochez « **Se connecter via PPPoE** », puis saisissez les informations demandées à l'aide de votre courrier de bienvenue.
- ③ - Entrez le de votre fournisseur d'accès : « **Orange Internet** ».
- ④ - Entrez votre identifiant de connexion (il commence par « **fti/** »).
- ⑤ - Entrez votre mot de passe de connexion.
- ⑥ - Cochez « **Enregistrer le mot de passe** » si vous souhaitez permettre à tous les utilisateurs d'accéder à votre compte Internet sans mot de passe.
- ⑦ - Cochez « **Afficher l'état PPPoE dans la barre des menus** ».
- ⑧ - Puis cliquez sur « **Appliquer** ».

7

Félicitations!

Vous avez terminé la configuration de votre connexion Orange Internet. Retirez le CD-Rom d'installation de votre lecteur CD/DVD.

Pour vous connecter à Internet cliquez sur l'icône disponible dans la barre des menus en haut à droite, puis sur « **Se connecter** ».



Pour vous déconnecter, effectuez la même manipulation puis sélectionnez « **Se déconnecter** ».

informations

voyants lumineux du modem
[page 24](#)

comprendre l'utilisation des filtres ADSL
[page 25](#)

environnement
[page 26](#)

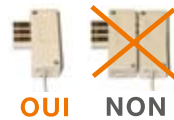
voyants lumineux du modem



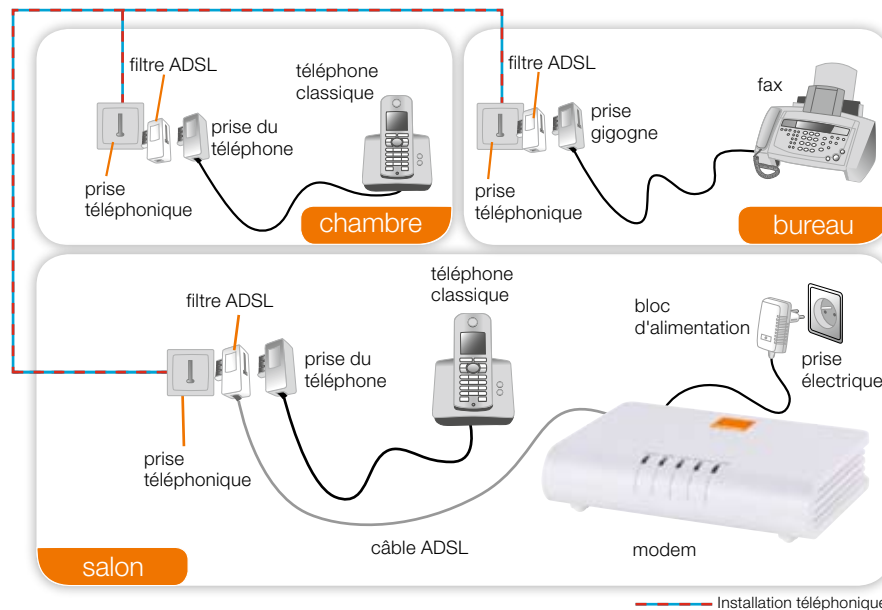
USB	Vert fixe	Connexion active (si installation USB).
	Vert clignotant	En activité.
Ethernet	Vert fixe	Connexion active (si installation Ethernet).
	Vert clignotant	En activité.
Data	Vert clignotant	En activité.
ADSL	Vert fixe	Ligne ADSL synchronisée.
	Vert clignotant rapide	Ligne ADSL en cours de synchronisation.
POWER	Vert fixe	Modem allumé.
	Vert clignotant lentement	Erreur détectée au démarrage.
	Éteint	Modem éteint.

Pour se connecter à Internet, les voyants **ADSL** et **POWER** doivent être vert fixe.

comprendre l'utilisation des filtres ADSL



Attention! Veillez à ne pas cumuler deux filtres sur un même branchement ; filtre sur filtre ou filtre aux deux extrémités d'une rallonge.



Un filtre ADSL est un dispositif technique séparant les fréquences utilisées par le téléphone classique et celles qui portent le signal ADSL. Il est indispensable au bon fonctionnement de votre installation téléphonique.

Remarque: si votre installation téléphonique comporte 4 prises ou plus, il vous faut installer un filtre maître au départ de votre installation. Un technicien France Télécom pourra réaliser cette opération. Renseignez-vous au **39 00** (Temps d'attente gratuit, puis prix d'une communication locale depuis une ligne fixe analogique France Télécom, pour en savoir plus : assistance.orange.fr. Coût variable selon opérateur.)

