

NETGEAR Wireless PC Card WG511v2, 54 Mbps

Estas instruções de configuração consideram que você estará conectado a um ponto de acesso ou roteador sem fio.

Tempo estimado de conclusão: 10 minutos.

Instalação

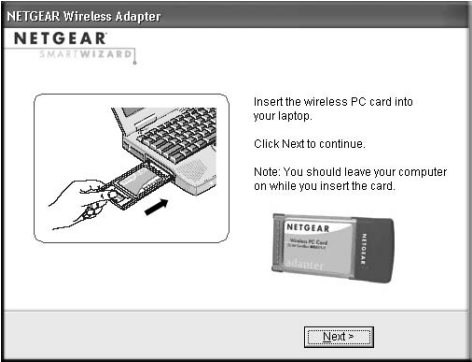
1. Primeiro, instale o software WG511v2.

- Insira o CD do NETGEAR. Se a página principal do CD não for exibida, clique duas vezes em **Autorun.exe** no CD.
- Clique em **Instalar software**. A janela Verificar atualizações é exibida.
  - Se você estiver conectado à Internet, clique em **Verificar atualizações**. Caso contrário, você poderá optar por instalar a partir do CD.
  - Quando a mensagem Instalação concluída for exibida, clique em **Avançar**.



2. Agora, insira o cartão para PC sem fio.

- Quando solicitado, insira o cartão para PC sem fio.
- Você será solicitado a selecionar o país no qual está localizado.
- Selecione o país e clique em **Aceitar**.



3. Use o Smart Wizard para configurar o cartão para PC sem fio.

- Os usuários do Windows 98SE, Me ou 2000 pulam para a etapa b. Os usuários do Windows XP ou Vista podem configurar o adaptador sem fio com o Smart Wizard do NETGEAR (recomendado) ou os utilitários de configuração do Windows.

- Smart Wizard do NETGEAR:** Revela mais informações sobre cada rede e facilita a solução de problemas de conexão de rede.
- Utilitários de configuração do Windows:** Consulte a documentação do Windows ou “Using Windows XP and Vista Wireless Configuration Utilities” ("Usando os utilitários de configuração sem fio do Windows XP e Vista") em: <http://documentation.netgear.com/reference/enu/winzerocfg/index.htm>



- Clique em **Avançar** para aceitar o Smart Wizard do NETGEAR.
- Você será solicitado a permitir que o assistente o ajude a se conectar a uma rede (recomendado).
- Clique em **Avançar** para aceitar.

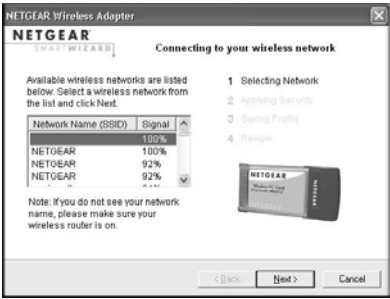


4. Conecte-se a uma rede sem fio.


- Selecione a rede sem fio na lista.

**Observação:** As redes ocultas não transmitem o Nome da rede (SSID). Essas redes aparecem na lista suspensa, mas o Nome da rede (SSID) fica em branco.

- Clique em Avançar para que o assistente registre sua escolha.

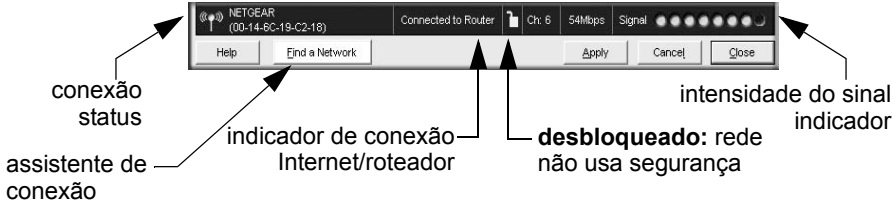




- Se a rede usar segurança, ela será detectada pelo assistente. Siga as etapas de Segurança (se houver) e para salvar um Perfil.
- Após verificar as configurações, clique em **Concluir**.

O ícone do WG511v2  é exibido na bandeja do sistema e na área de trabalho, e a página de configurações é aberta. O assistente inicia a conexão sem fio. Serão necessários uns instantes para que a conexão sem fio seja estabelecida.

Verificando a conexão sem fio na barra de status

A barra de status está localizada na parte inferior da página de configurações.



- O indicador do status da conexão  e o ícone do WG511v2 na bandeja do sistema  mostram o status da conexão.
- Para obter detalhes sobre os ícones da barra de status, os LEDs do WG511v2 e dicas de solução de problemas, consulte o *Manual do Usuário* no CD do NETGEAR.
- O indicador de conexão Internet/roteador mostra o progresso da conexão.



Indicador de conexão	Descrição
Conectado à Internet	Conexão sem fio com a Internet OK.
Conectado ao roteador	Conexão sem fio com o roteador OK, mas sem conexão com a Internet no roteador.
_____._____._____ ou 169.254..x.x	Conexão sem fio com o roteador OK, mas problemas com o roteador. Consulte a ajuda on-line ou o <i>Manual do Usuário</i> para obter dicas de solução de problemas.

# Suporte técnico

Após concluir o assistente de configuração Smart Wizard, localize o número de série no rótulo na parte inferior do produto e use-o para registrar seu produto em *<http://www.NETGEAR.com/register>*.

É necessário fazer o registro no site da Web ou por telefone antes de contatar nosso serviço de suporte por telefone. Os números de telefone para centros regionais de suporte ao cliente no mundo todo aparecem no cartão de informações de garantia e suporte que acompanha o produto. Vá para *<http://kbserver.netgear.com>* para obter atualizações de produtos e suporte Web.



201-10992-02

18 de janeiro de 2007



Este símbolo foi colocado de acordo com a Diretiva 2002/96 da União Européia sobre os Resíduos de Equipamentos Elétricos e Eletrônicos (Diretiva WEEE). Se for descartado na União Européia, este produto deverá ser tratado e reciclado de acordo com as leis da jurisdição que implanta a Diretiva WEEE.

© 2007 da NETGEAR, Inc. Todos os direitos reservados. NETGEAR é uma marca registrada da Netgear, Inc. nos Estados Unidos e/ou em outros países. Outros nomes de produtos e marcas são marcas comerciais ou marcas comerciais registradas de seus respectivos proprietários. As informações estão sujeitas a alteração sem aviso prévio.