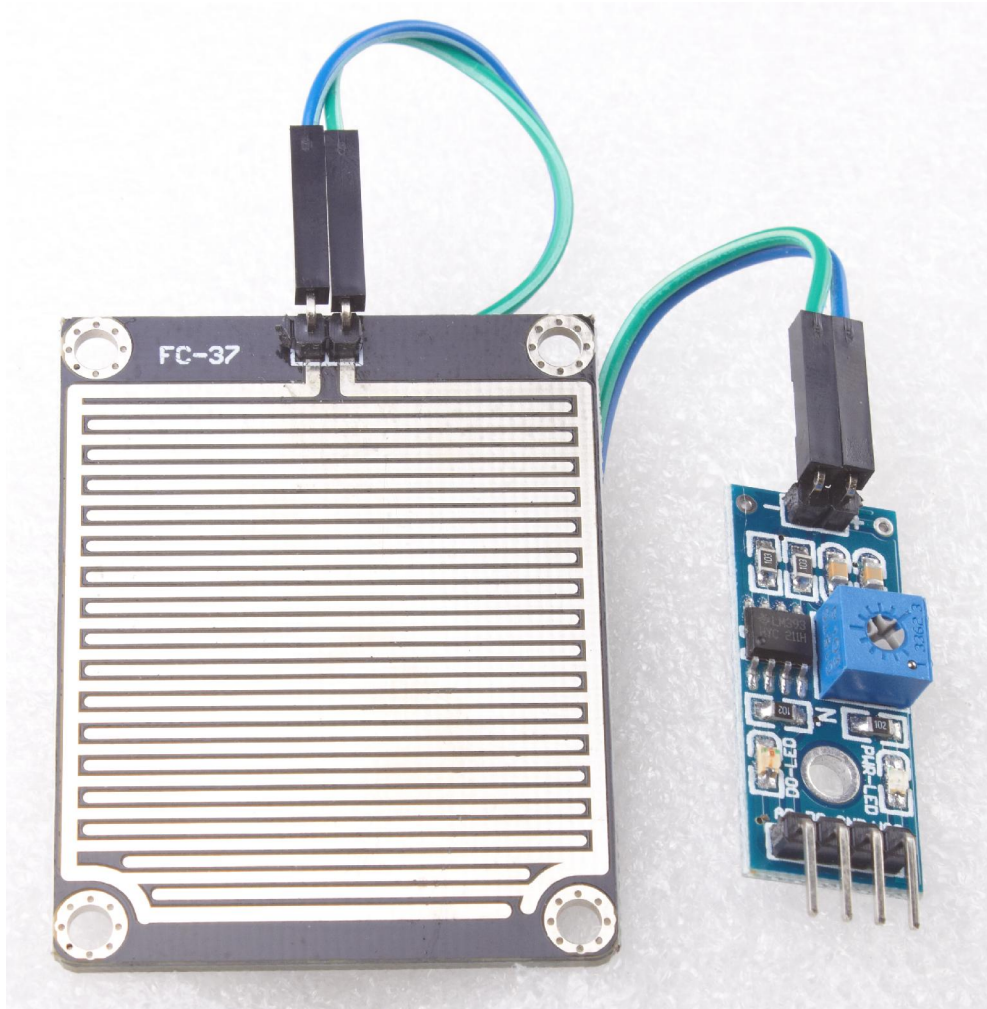


# 东莞市丰川电子有限公司

## 产品使用说明书



**产品名称：雨滴传感器模块**

**版本：配 50\*40mm 传感器**

**物料编码：011702**

**联系人：张先生**

**电话：18666850635**

**QQ：835653538**

**淘宝店铺：<http://fcswitch.taobao.com/>**

## 产品用途:

Arduino 机器人套件, 雨滴, 下雨传感器, 可用于各种天气状况的监测, 并转成数定信号和 A0 输出。

## 产品介绍:

- 1、传感器采用高品质 FR-04 双面材料, 超大面积 5.0\*4.0CM, 并用镀镍处理表面, 具有对抗氧化, 导电性, 及寿命方面更优越的性能;
- 2、比较器输出, 信号干净, 波形好, 驱动能力强, 超过 15mA;
- 3、配电位器调节灵敏度;
- 4、工作电压 3.3V-5V
- 5、输出形式 : 数字开关量输出 (0 和 1) 和模拟量 A0 电压输出;
- 6、设有固定螺栓孔, 方便安装
- 7、小板 PCB 尺寸: 3.2cm x 1.4cm
- 8、使用宽电压 LM393 比较器

## 功能介绍:

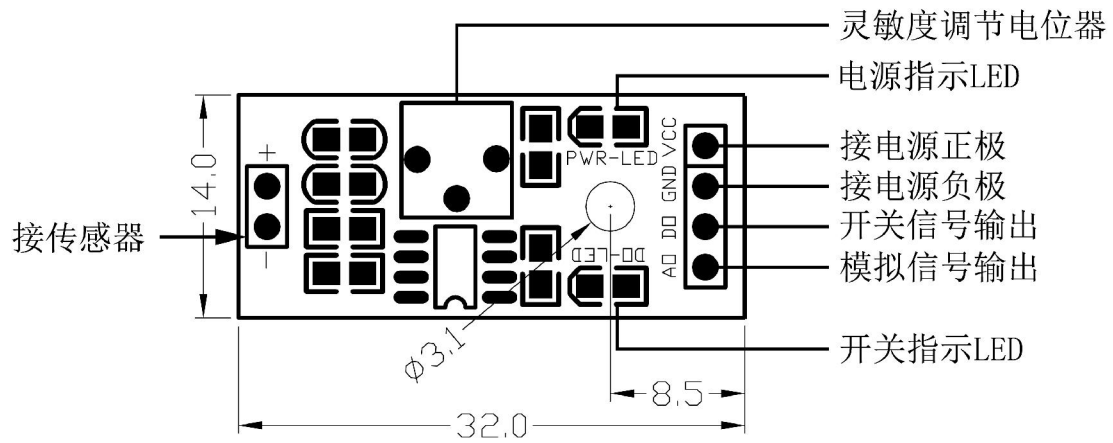
接上 5V 电源, 电源指示灯亮, 感应板上没有水滴时, D0 输出为高电平, 开关指示灯灭, 滴上一滴水, D0 输出为低电平, 开关指示灯亮, 刷掉上面的水滴, 又恢复到, 输出高电平状态。。。。

A0 模拟输出, 可以连接单片机的 AD 口检测滴在上面的雨量大小。

D0 TTL 数字输出也可以连接单片机检测是否有雨。

## 接线方式:

- 1、VCC: 接电源正极 (3-5V)
- 2、GND: 接电源负极
- 3、D0: TTL 开关信号输出
- 4、A0: 模拟信号输出



### 发货清单:

- 1、如图雨滴传感器和控制板各一块
- 2、杜邦线两条